



GENERALITAT VALENCIANA

Conselleria d'Hisenda
i Model Econòmic

INSTALL·LACIÓ DE L'AGENT DE FUSION INVENTORY A WINDOWS

DGTIC

DIRECCIÓ GENERAL DE TECNOLOGIES DE LA INFORMACIÓ I LES COMUNICACIONS

ÍNDEX DE CONTINGUT

1 DESCÀRREGA DE L'AGENT PER A WINDOWS	3
2 INSTAL·LACIÓ DE L'AGENT A WINDOWS	4

1 DESCÀRREGA DE L'AGENT PER A WINDOWS

L'enllaç de descàrrega de l'agent de Fusion Inventory es troba en la següent adreça:

Versió de 64 bits:

- https://github.com/fusioninventory/fusioninventory-agent/releases/download/2.6/fusioninventory-agent_windows-x64_2.6.exe

Versió de 32 bits:

- https://github.com/fusioninventory/fusioninventory-agent/releases/download/2.6/fusioninventory-agent_windows-x86_2.6.exe

Nota: Si desconeix si el seu sistema operatiu és de 64 o 32 bits, pot consultar-lo seguint els següents passos:

- <https://support.microsoft.com/es-es/windows/windows-de-32-y-64-bits-preguntas-frecuentes-c6ca9541-8dce-4d48-0415-94a3faa2e13d>

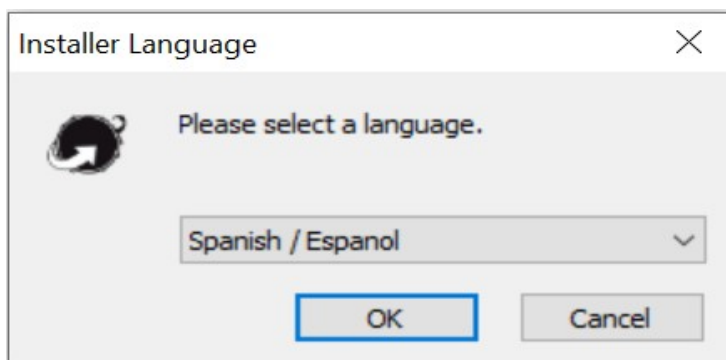
En qualsevol cas, si el seu sistema operatiu és de 32 bits, no podrà executar l'instal·lador de la versió de 64 ja que obtindrà un error durant l'execució.

És molt important seguir les instruccions per a instal·lar i configurar l'agent que es detallen a continuació.

2 INSTAL·LACIÓ DE L'AGENT A WINDOWS

Per a sistemes Windows instal·larem executable "[fusioninventory-agent windows-x64 2.6.exe](#)"

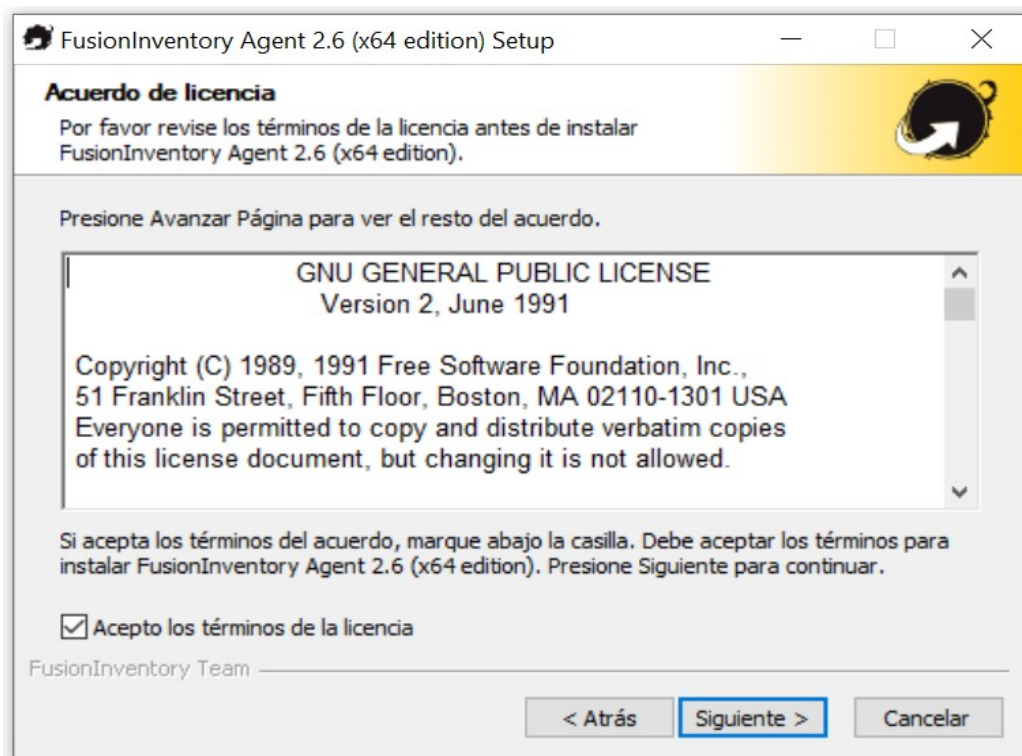
Detallem tots els passos de la instal·lació:



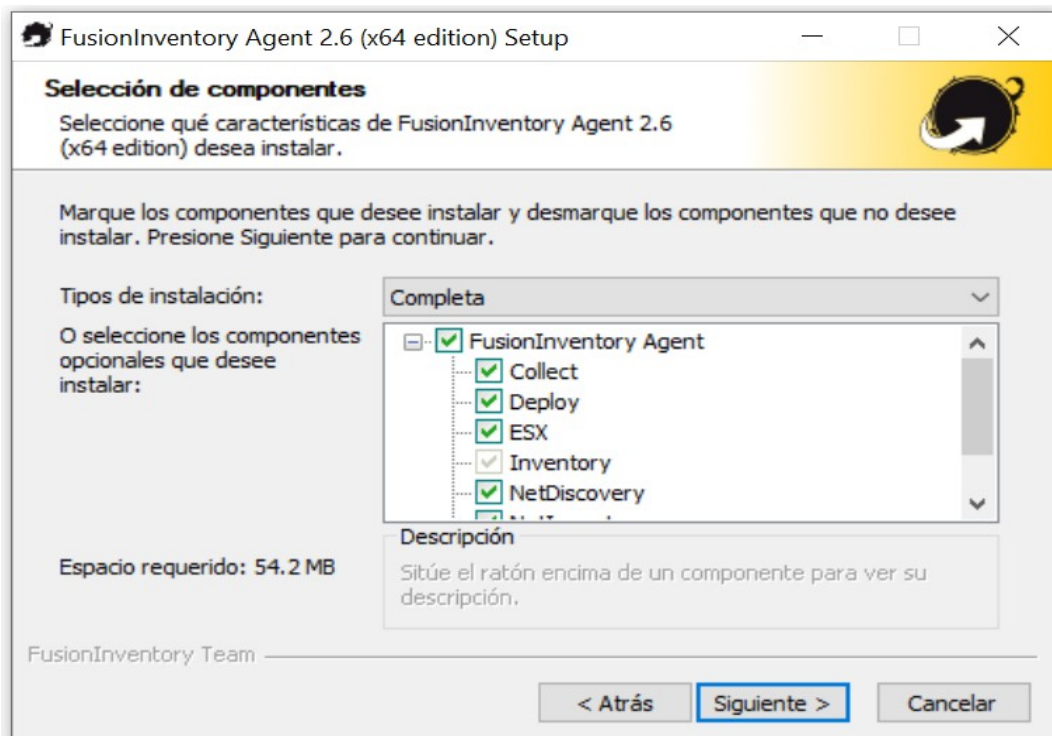
Comencem la instal·lació prement "Següent":



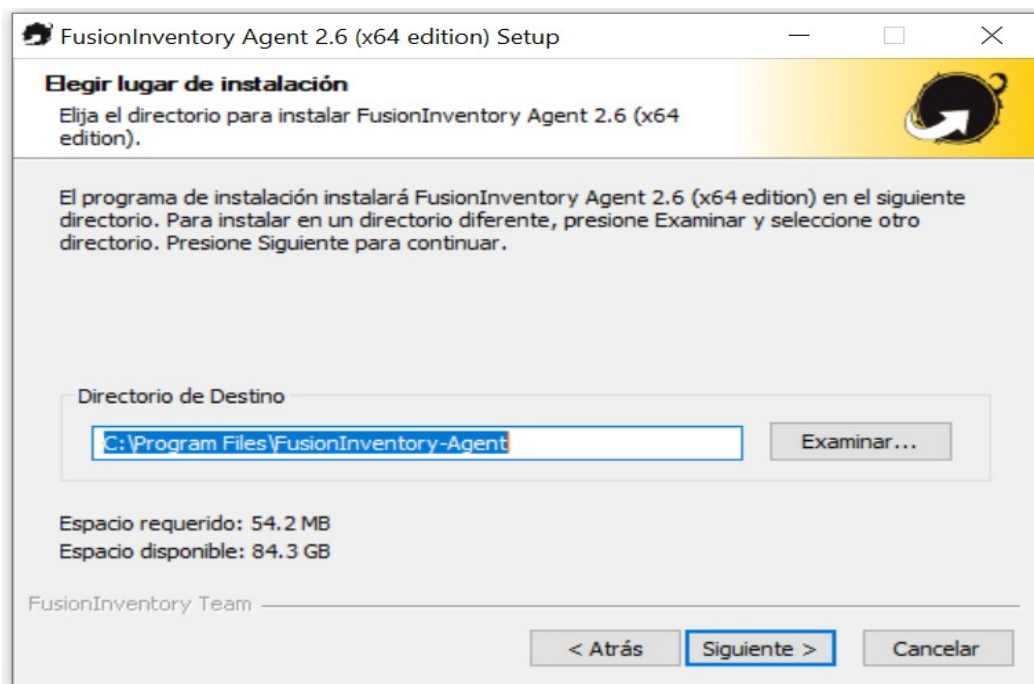
Acceptem els termes de la llicència, premem en “Siguiete”:



Seleccionem el tipus d'instal·lació “Completa” i premem en “Siguiete”:

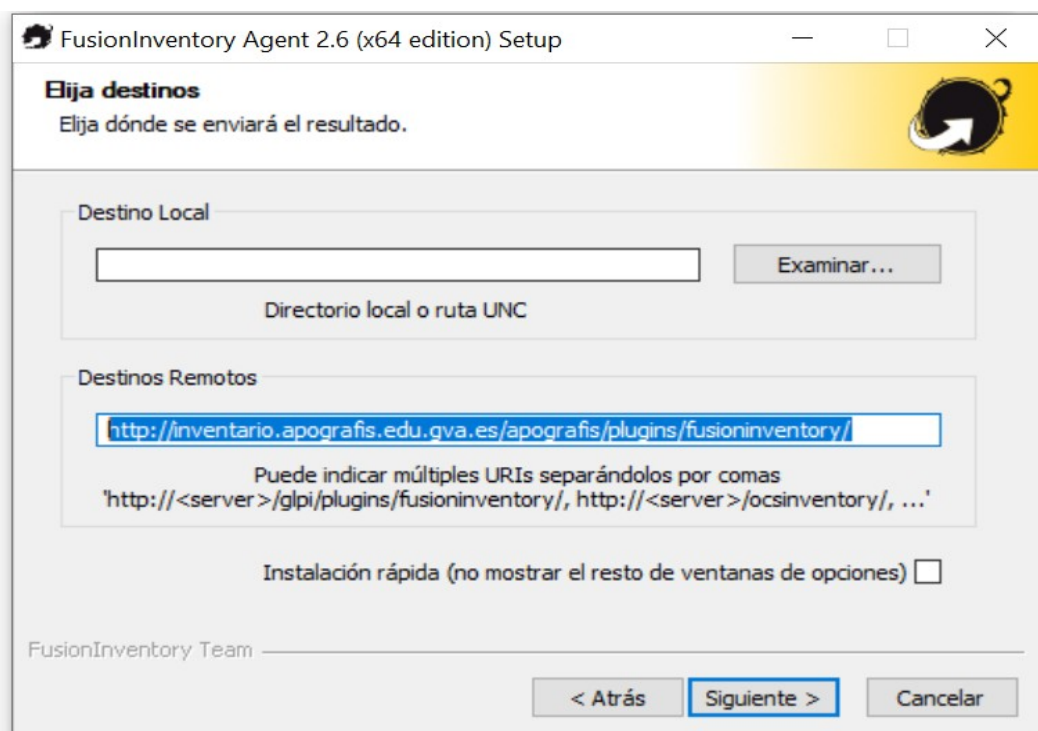


Deixem el directori de destí per defecte i premem en "Siguiete":

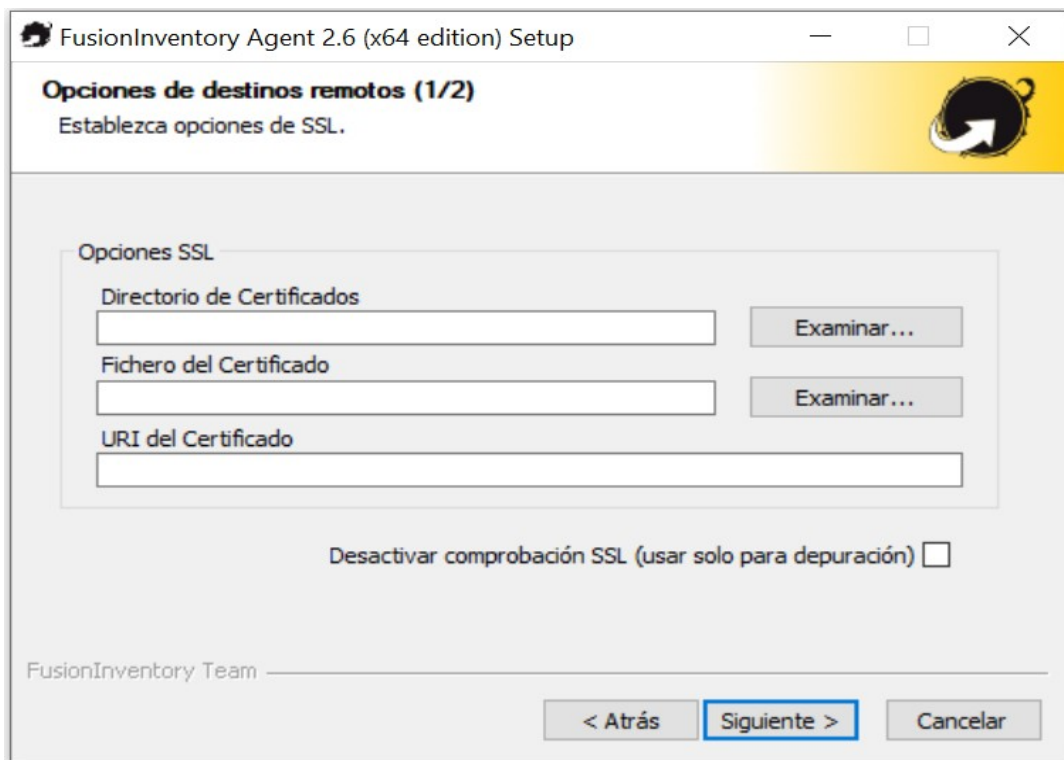


En Destinos Remotos, hem de posar la ruta completa del Servidor:

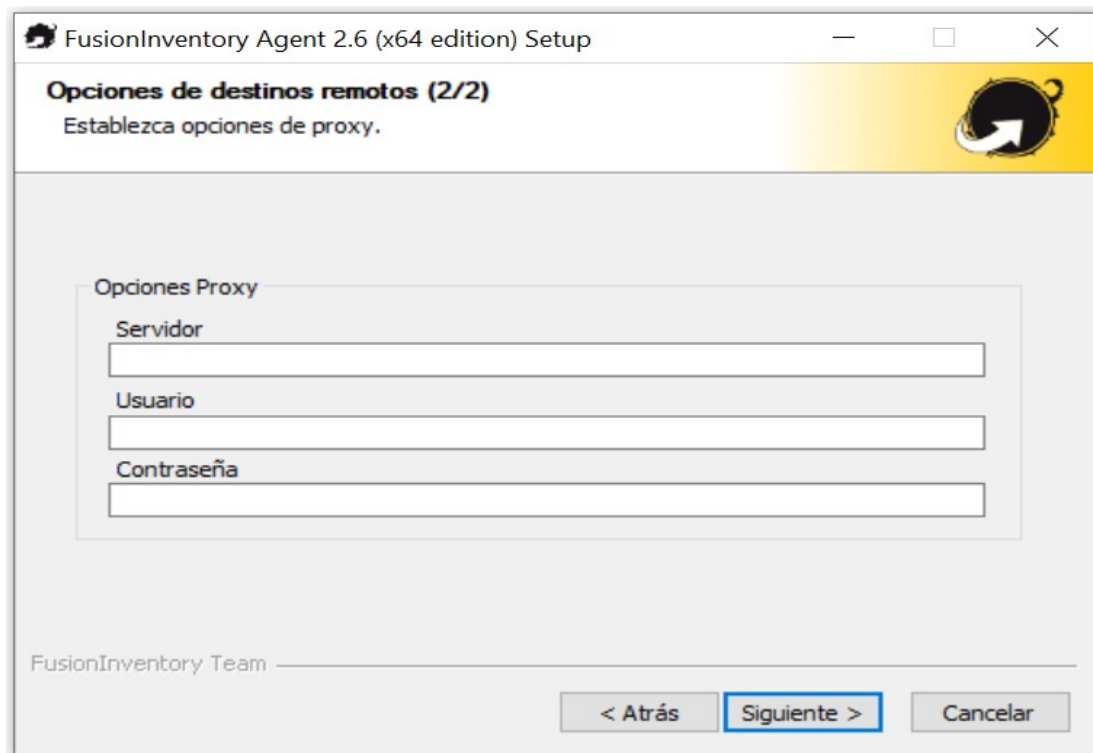
<http://inventario.apografis.edu.gva.es/apografis/plugins/fusioninventory/>



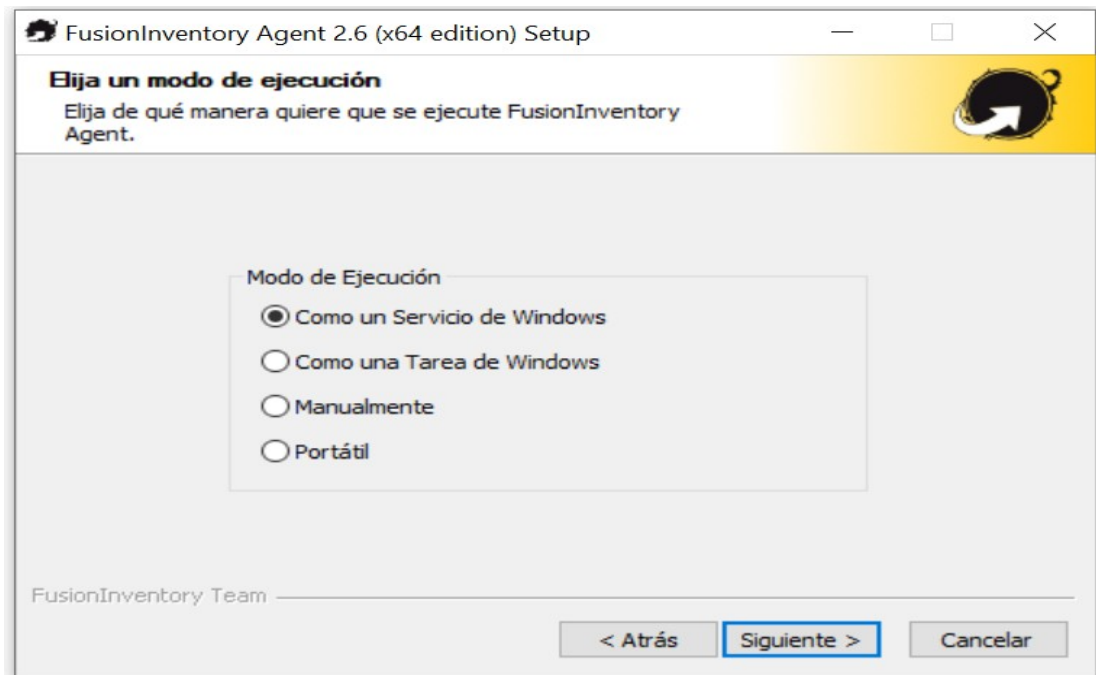
Deixem per defecte i premem en "Siguiete":



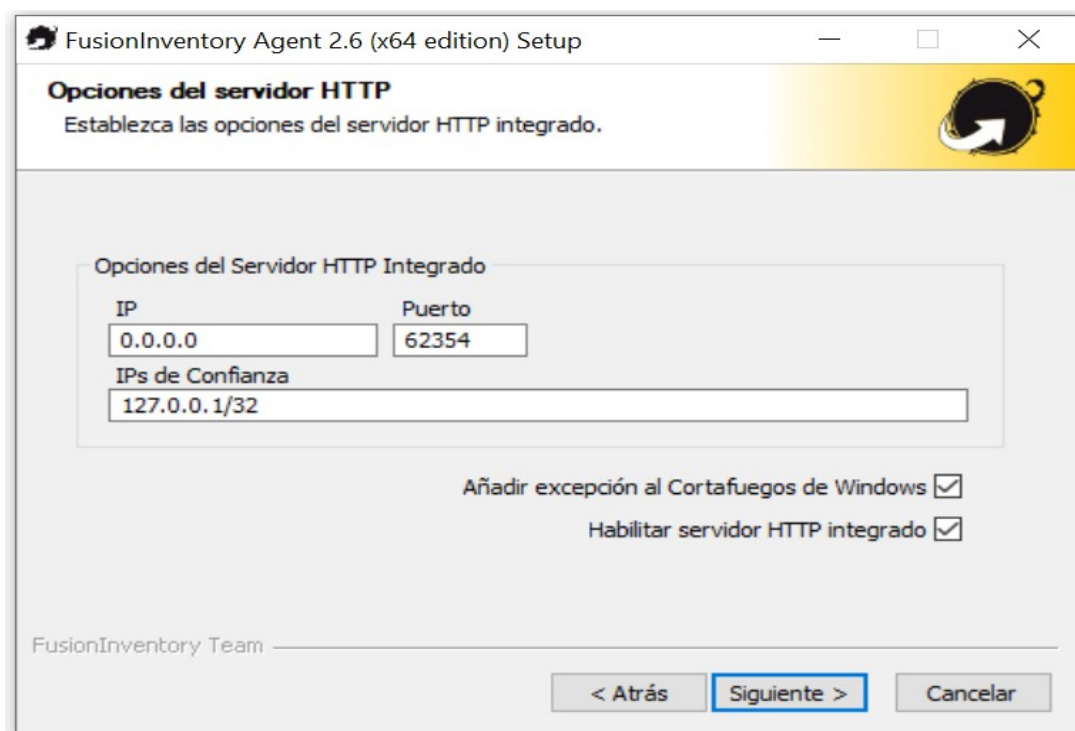
Deixem per defecte i premem en "Siguiete":



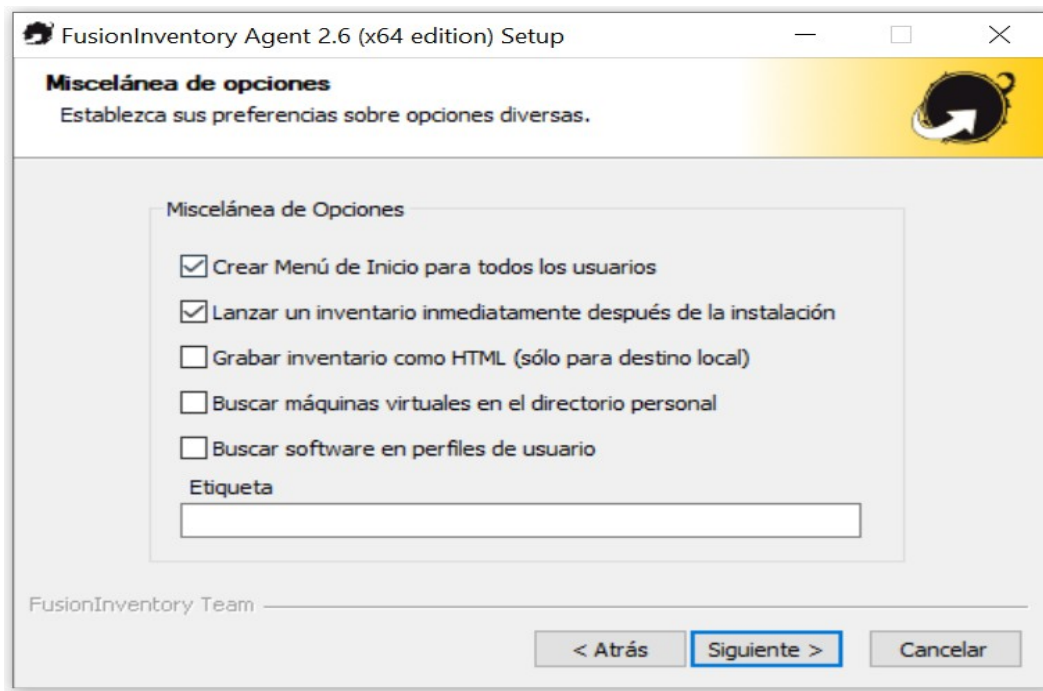
Seleccionem la Manera d'Execució "Como un Servicio de Windows" i premem en "Siguiente":



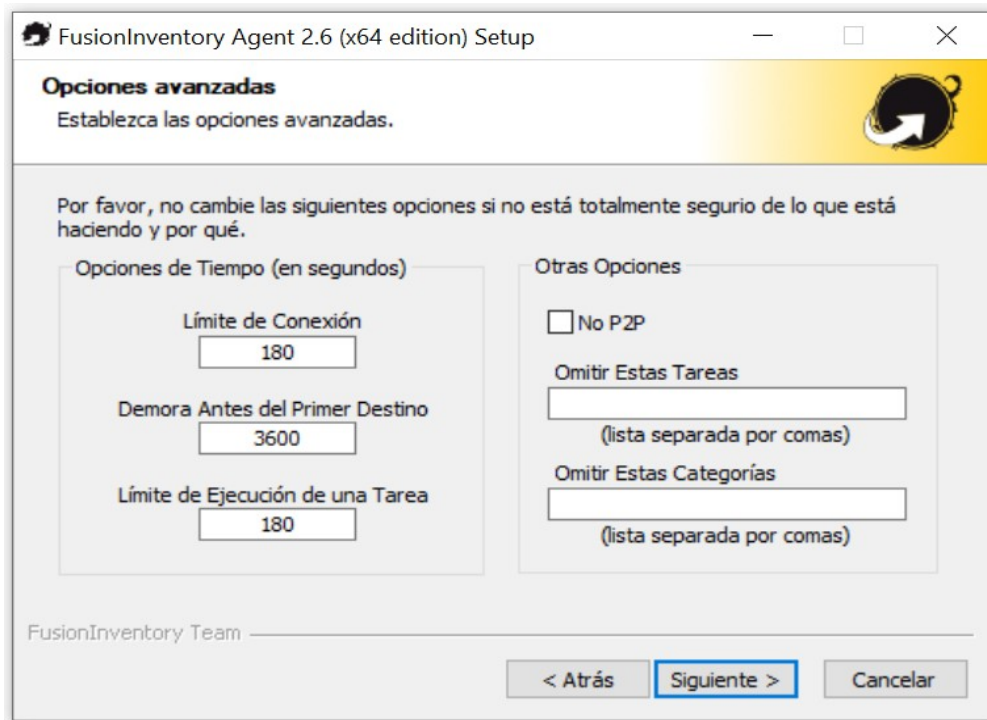
Marquem les opcions tal com ens mostra la imatge i premem en "Siguiente":



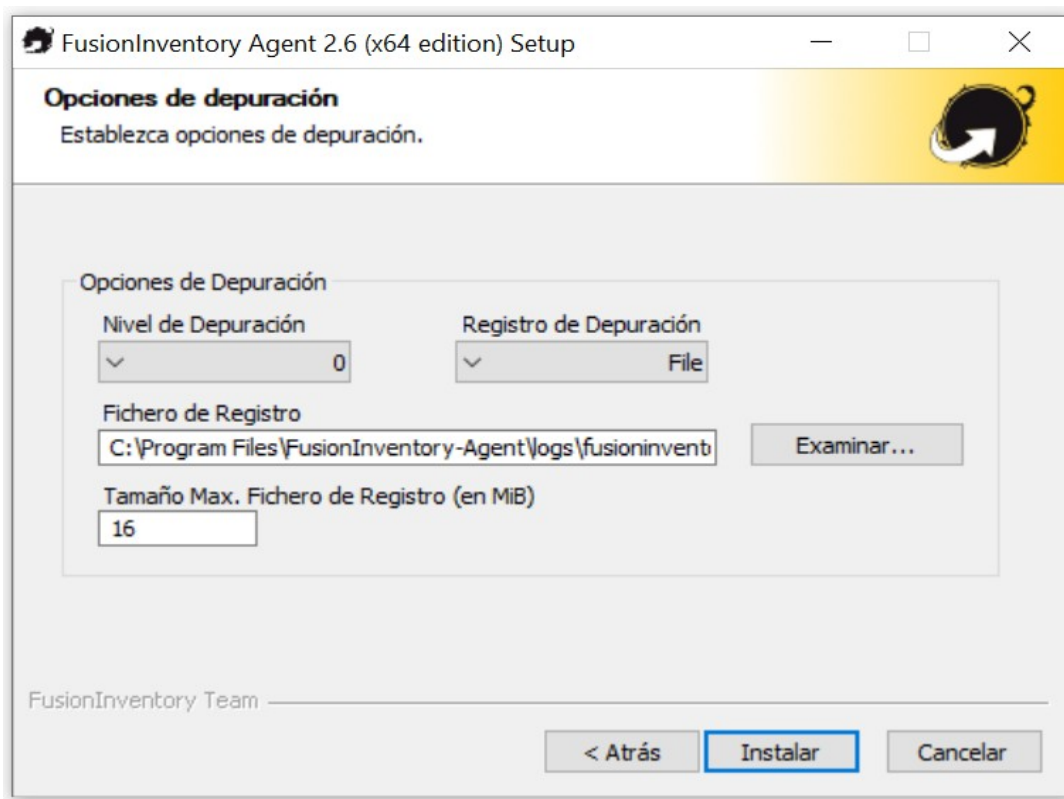
Marquem les opcions tal com ens mostra la imatge i premem en “Siguiete”:



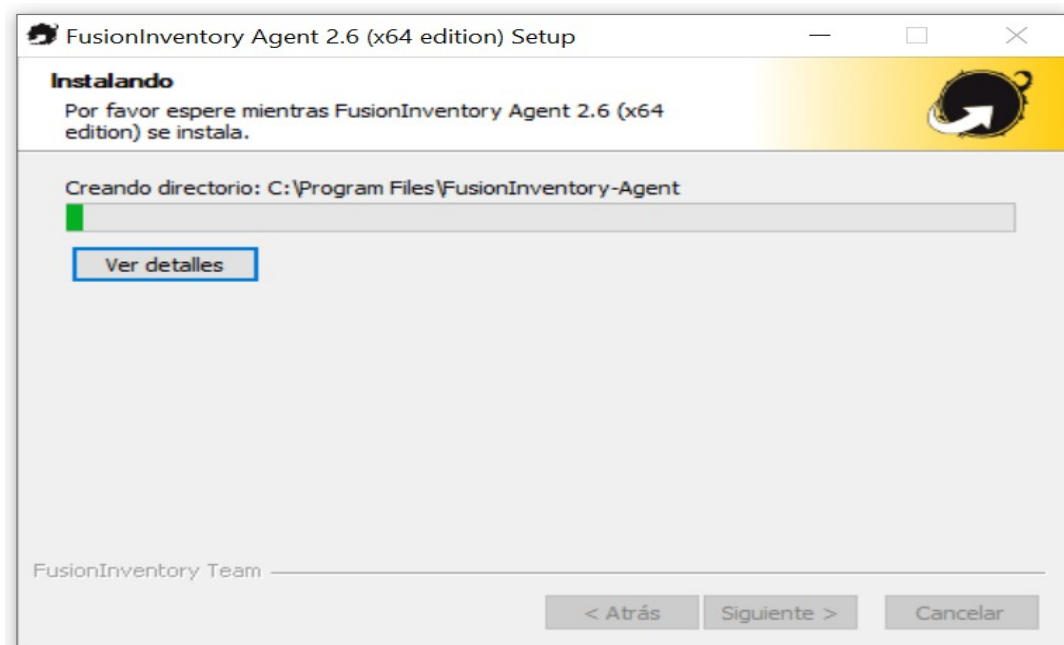
Deixem per defecte i premem en “Siguiete”:



Deixem per defecte i premem a “Siguiete”:



Finalitzem la instal·lació i premem en “Siguiete”:



Una vegada finalitzada la instal·lació, premem a "Terminar":





**GENERALITAT
VALENCIANA**

Conselleria d'Hisenda
i Model Econòmic

Direcció General de Tecnologies de la Informació i les Comunicacions
Servei d'Informàtica per a Centres Educatius (SICE)

22 de juny de 2021